

FAD ECM ASINCRONO



Con il patrocinio di

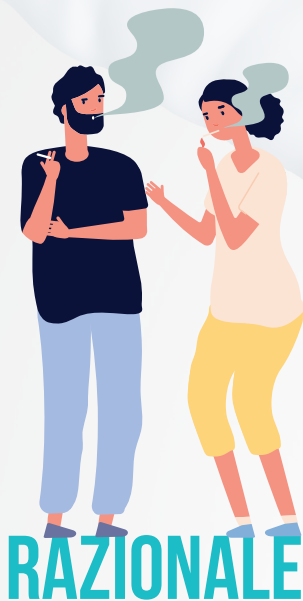


E con il patrocinio
della Società Italiana
di Diabetologia

GRUPPO DI LAVORO
AMD-SID LAZIO
"Diabete e Dipendenze"
in collaborazione con
SITAB

25 MARZO-25 AGOSTO 2021

LA FORMAZIONE DEL TEAM DIABETOLOGICO SULLA GESTIONE DEL PAZIENTE DIABETICO TABAGISTA



Il fumo di sigaretta nel soggetto diabetico amplifica il rischio di complicanze micro e macrovascolari della malattia ed è implicato nel deterioramento sia della funzione beta-cellulare che della sensibilità insulinica.

Dagli Annali AMD 2020 emerge che tra i soggetti diabetici seguiti presso i Centri partecipanti, il 16.9% degli affetti da diabete tipo 2 è fumatore. La percentuale sale al 25.9% tra gli affetti da diabete tipo 1.

La prevalenza di fumatori tra i soggetti diabetici è dunque alta e simile a quella della popolazione generale.

Inoltre, la percentuale di fumatori rilevata dagli Annali 2020 è sostanzialmente sovrapponibile alle versioni precedenti degli Annali, indicando che nel corso degli anni, nonostante un miglioramento complessivo dell'assistenza diabetologica, intesa come controllo intensivo del rischio cardiovascolare globale ed appropriatezza prescrittiva, non si è assistito ad un miglior controllo del 'fattore fumo'.

Tali osservazioni suggeriscono la necessità di un impegno più efficace del Team diabetologico nella prevenzione e nel trattamento del tabagismo tra i pazienti diabetici.

La recente Survey 'Diabete e fumo' progettata dal Gruppo di Lavoro AMD-SID Lazio 'Diabete e dipendenze', ha evidenziato che il diabetologo non sa come approcciarsi efficacemente al paziente fumatore, non conosce il Minimal Advice, ha scarsa dimestichezza con la terapia farmacologica del tabagismo, sottovaluta le interazioni fumo-farmaci, ha falsi convincimenti in merito a sigarette elettroniche e tabacco riscaldato e non collabora sufficientemente con i Centri Anti-fumo. Il principale

ostacolo percepito dai diabetologi nella 'lotta al fumo' è la mancanza di un percorso strutturato da proporre ai pazienti.

L'obiettivo della FAD, dall'impostazione molto pratica e centrata sul setting assistenziale diabetologico, è fornire a tutte le figure del Team diabetologico una formazione basilare sulla gestione del paziente diabetico fumatore, avvalendosi del know how della Scuola Nazionale di Tabaccologia Medica (NSMT) di SITAB (Società Italiana di Tabaccologia). Nella FAD vengono inoltre descritti modalità di accesso e funzionamento dei Centri Anti-Fumo, allo scopo di implementarne la collaborazione con i Centri di Diabetologia.

La FAD focalizza infine l'importanza nel paziente diabetico fumatore dell'autocontrollo glicemico strutturato e delle terapie innovative per il diabete dal dimostrato beneficio cardiovascolare, nonché l'importanza del perseguimento di target di colesterolo LDL appropriati alla condizione di alto rischio cardiovascolare, come raccomandato dalle linee guida diabetologiche nazionali ed internazionali

FACULTY

Dott.ssa Brufani Claudia

Dirigente medico UOC Diabetologia S. Filippo Neri Roma, ASL Roma 1

Prof.ssa Cattaruzza Maria Sofia

Professore Associato di Igiene e Epidemiologia, Dipartimento di Sanità Pubblica e Malattie Infettive, Università Sapienza, Roma, Vice-presidente/presidente eletto della Società Italiana di Tabaccologia (SITAB), Scuola Nazionale di Tabaccologia Medica

Dott.ssa Coraggio Lucia

Dirigente medico Medicina interna e Nutrizione clinica covid, Policlinico Umberto I, Roma, Medico specializzando in Endocrinologia e Malattie metaboliche, Università Sapienza, Roma

Dott.ssa Dainelli Michela

Medico diabetologo ACISMOM Viterbo (Associazione dei Cavalieri Italiani del Sovrano Militare Ordine di Malta)

Dott.ssa Del Prete Angela

Dirigente medico UOSD Diabetologia, ASL Viterbo, coordinatrice del GdL Diabete e dipendenze

Dott.ssa Giordani Ilaria

Specialista in Endocrinologia e Malattie del Metabolismo, CAD ACISMOM P. Togliatti Roma

Dott.ssa Pasquariello Stefania

Dirigente Psicologo UOC 3 ASL Roma 1, Scuola Nazionale di Tabaccologia Medica, SITAB, Roma

Dott. Tinghino Biagio

Medico, Responsabile dell'UO Alcolologia e Nuove Dipendenze, Centro per il Trattamento del Tabagismo, ASST della Brianza (MB), past president SITAB, Direttore Scuola Nazionale di Tabaccologia Medica

Dott. Zagà Vincenzo

Dirigente medico pneumologo, Bologna, Presidente della Società Italiana di Tabaccologia (SITAB), giornalista medico-scientifico e caporedattore rivista Tabaccologia, Scuola Nazionale di Tabaccologia Medica

Introduzione al corso

A. Del Prete

I DANNI INDOTTI DAL FUMO NEL SOGGETTO DIABETICO

Effetti su incidenza e progressione delle complicanze del diabete

I. Giordani

Le modifiche della sensibilità e secrezione insulinica indotte dal fumo

L. Coraggio

Il fumo in gravidanza nella donna diabetica: effetti sull'outcome materno-fetale

C. Brufani

IL TABAGISMO

Gli aspetti epidemiologici del tabagismo, i meccanismi neurobiologici della dipendenza da tabacco

M.S. Cattaruzza

L'approccio farmacologico e non al paziente fumatore, i benefici della cessazione, l'interazione fumo-farmaci.

M.S. Cattaruzza, V. Zagà

L'APPROCCIO SANITARIO AL DIABETICO FUMATORE

Gli stili di comunicazione (*video dimostrativo simulate*)

B. Tinghino

I pilastri del colloquio motivazionale, gli stadi del cambiamento, il possibile ruolo dello psicologo nel Centro diabetologico

S. Pasquariello

IL COUNSELLING MOTIVAZIONALE BREVE: UNO STRUMENTO PER GLI OPERATORE DEL TEAM

Minimal Advice, Very Brief Advice e Counseling Motivazionale Breve

B. Tinghino

Uno schema di Counseling Motivazionale Breve (con video simulate)

B. Tinghino

QUALE PERCORSO CLINICO PER IL DIABETICO FUMATORE?

Il ruolo dell'autocontrollo glicemico ed il controllo intensivo dei fattori di rischio cardiovascolare nel soggetto diabetico fumatore

M. Dainelli

La disassuefazione dal fumo: dal Counselling motivazionale breve all'interno del Centro diabetologico alla collaborazione con i Centri Anti-fumo

A. Del Prete

INFORMAZIONI GENERALI

La partecipazione all'evento è gratuita.

MODALITÀ D'ISCRIZIONE AL CORSO

Per iscriversi al corso è necessario collegarsi al sito <http://fad.dafne.it> e cliccare su "iscriviti" a partire dal 25 Marzo e fino al 25 Agosto 2021. Sarà possibile iscriversi al corso, solo dopo aver effettuato la registrazione alla piattaforma FAD, che avviene contestualmente alla prima iscrizione ad un corso

CREDITI ECM

L'Evento FAD (ID 2647-312156) ha ottenuto **nr. 5 crediti formativi**.

È stato accreditato presso la Commissione Nazionale per la Formazione Continua per **500 Medici Chirurghi** per le seguenti Discipline:

MEDICO CHIRURGO:

Cardiologia, Endocrinologia, Malattie metaboliche e diabetologia, Malattie dell'apparato respiratorio, Medicina interna, Nefrologia, Oftalmologia, Oncologia, Pediatria, Ginecologia e ostetricia, Medicina generale (MMG), Pediatria (pediatri di libera scelta), Scienza dell'alimentazione e dietetica, Direzione medica di presidio ospedaliero, Organizzazione dei servizi sanitari di base

PSICOLOGO:

Psicoterapia, Psicologia,

BIOLOGO

DIETISTA

EDUCATORE PROFESSIONALE

INFERMIERE:

Infermiere, infermiere pediatrico

ODONTODIATRA

OSTETRICA/O

PODOLOGO

Si precisa che i crediti verranno erogati solo se il partecipante:

- appartiene ad una delle Professioni/Discipline per cui è stato previsto l'accreditamento;

- ha preso parte almeno al 90% dei lavori scientifici;
- ha compilato la documentazione ECM in ogni sua parte;
- ha superato la prova di apprendimento con almeno il 75% delle risposte corrette.

La documentazione ECM (questionario di apprendimento e gradimento) sarà disponibile on line a completamento dell'attività formativa. Sono consentiti al massimo 5 tentativi di superamento della prova.

ATTESTATI ECM

Gli attestati riportanti i crediti formativi ECM saranno scaricabili direttamente dalla piattaforma dopo aver compilato il test di gradimento e superato la prova di apprendimento.

OBIETTIVO FORMATIVO: Epidemiologia - prevenzione e promozione della salute - diagnostica - tossicologia con acquisizione di nozioni tecnico- professionali

RESPONSABILE SCIENTIFICO

Dott.ssa Del Prete Angela

Dirigente medico UOSD Diabetologia, ASL Viterbo, coordinatrice del GdL Diabete e dipendenze

PROVIDER E SEGRETERIA ORGANIZZATIVA



Dafne srl (ID 2647)

Via Caldara snc, 89048 SIDERNO (RC)
Tel. 0964.342229 - Fax 0964.081088

Via Lima, 7 - 00198 Roma
Tel. 06 87452648

Via M. Brighenti, 15 - 47921 Rimini
Tel. 0541.1414181

Mail: info@dafne.it

Web: www.dafne.it

SI RINGRAZIANO LE AZIENDE PER IL CONTRIBUTO NON CONDIZIONANTE

AMGEN

Lilly

Lifescan
Diabetes Institute


SERVIER ITALIA
creatività nella ricerca

 **Uriach**